

Pierwsze logowanie do usługi Office 365 – studenci

1. Aby zalogować się po raz pierwszy do usługi Microsoft Office 365, należy w pierwszej kolejności zalogować się na stronie <https://panel.amu.edu.pl>
2. Jako loginu należy użyć pierwszego członu studenckiego adresu e-mail. Jeżeli studencki adres e-mail to ab12345@st.amu.edu.pl, to na stronie <https://panel.amu.edu.pl> należy się zalogować jako **ab12345**.



UNIwersytet im. Adama Mickiewicza w Poznaniu
Panel Użytkownika

LOGOWANIE DO PANELU

Informacje o koncie

Nazwa Użytkownika:
username

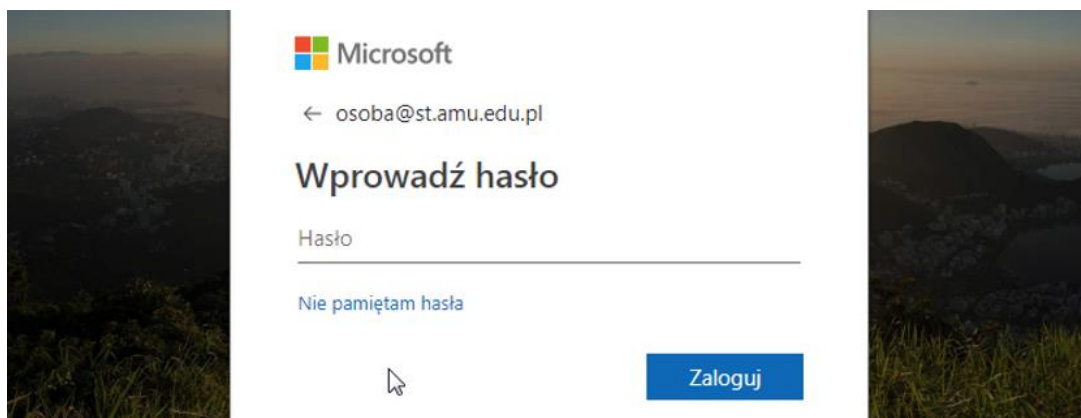
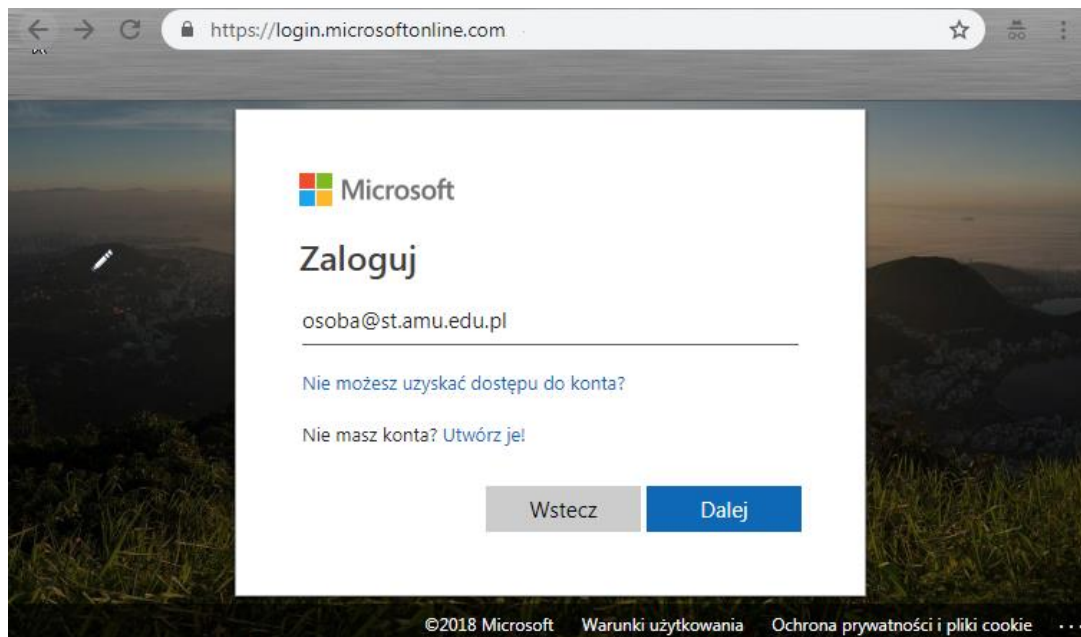
Hasło:

Zaloguj

© Copyright 2013 - Centrum Informatyczne Uniwersytetu im. Adama Mickiewicza w Poznaniu - Wszelkie prawa zastrzeżone.
[Instrukcja Logowania Użytkownika](#)

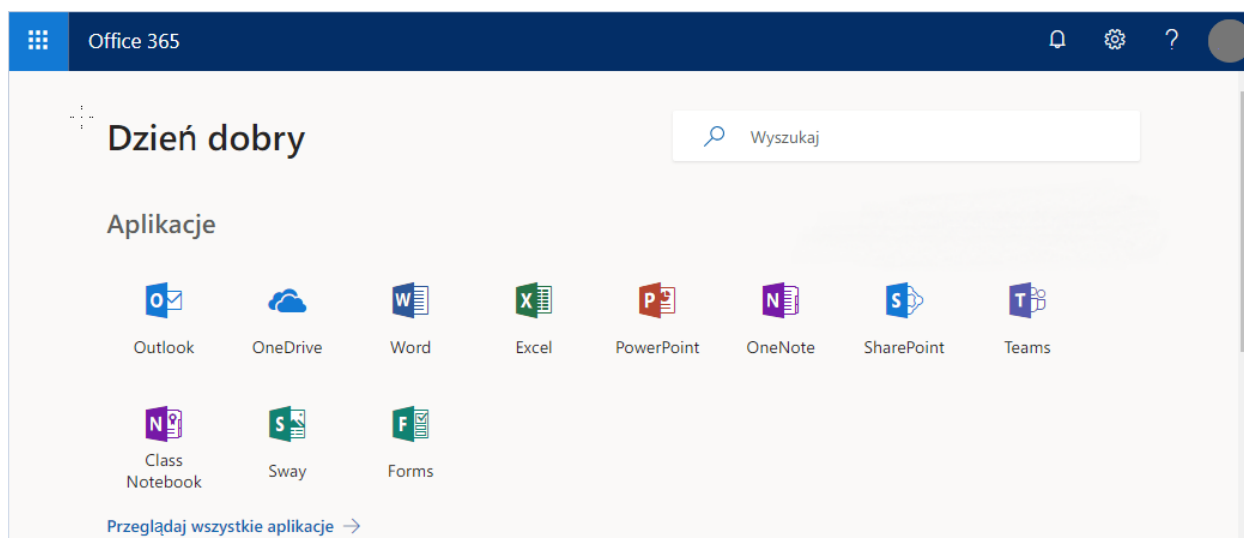
3. Po zalogowaniu się do Panelu, z lewego menu wybrać opcję „Zmiana hasła”.
4. Wprowadzić nowe hasło – nowe hasło powinno przynajmniej spełniać poniższe wymagania
 - a. Przynajmniej 1 duża litera
 - b. Przynajmniej 1 cyfra
 - c. Minimum 8 znakówPozostałe wymagania są podane poniżej formularza zmiany hasła.
5. Zapisać zmiany i wylogować się.
6. Przed zalogowaniem do poczty w usłudze Office 365 należy wyczyścić pamięć podręczną przeglądarki i zrestartować ją oraz poczekać 30 minut do pełnej synchronizacji haseł.

7. Przejść do strony <https://login.microsoftonline.com> – zrzut poniżej :



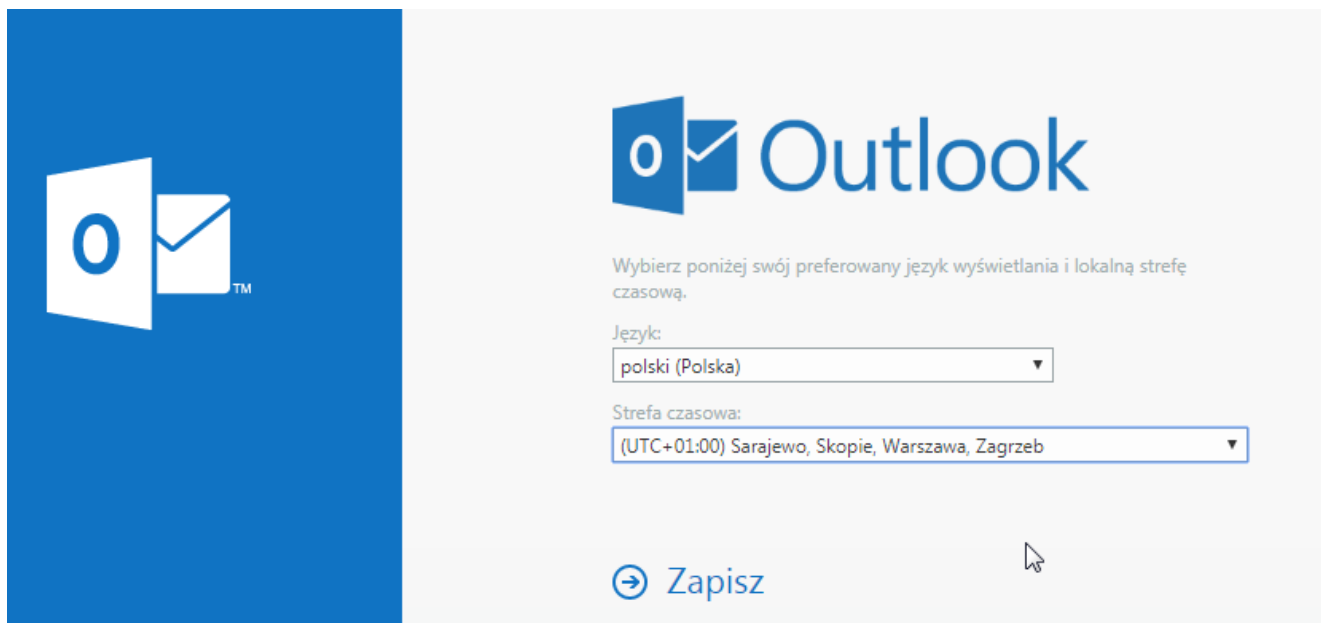
6. Wpisać swój login w domenie **@st.amu.edu.pl**, np. **ab12345@st.amu.edu.pl** i kliknąć Dalej. Pojawi się nowe okno: w polu 'Hasło', gdzie należy wpisać swoje nowe, zmienione hasło.

7. Jeśli wszystko zostało wprowadzone poprawnie, powinniśmy uzyskać stronę, jak na zrzucie poniżej.



W tym momencie możemy zacząć pracę z systemem Office365.

8. Podczas pierwszego uruchamiania poczty – ikony Outlook pojawi się okno w którym ustawiamy Język i Strefę czasową



9. Jeśli pojawią się problemy – proszę pisać na adres : helpdesk@amu.edu.pl

W mailu proszę podać :

- identyfikator dostępu do sieci EduROAM lub identyfikator AMURap
- login, przy użyciu którego następuje próba logowania
- komunikat błędu, jeśli jakiś zostanie wyświetlony